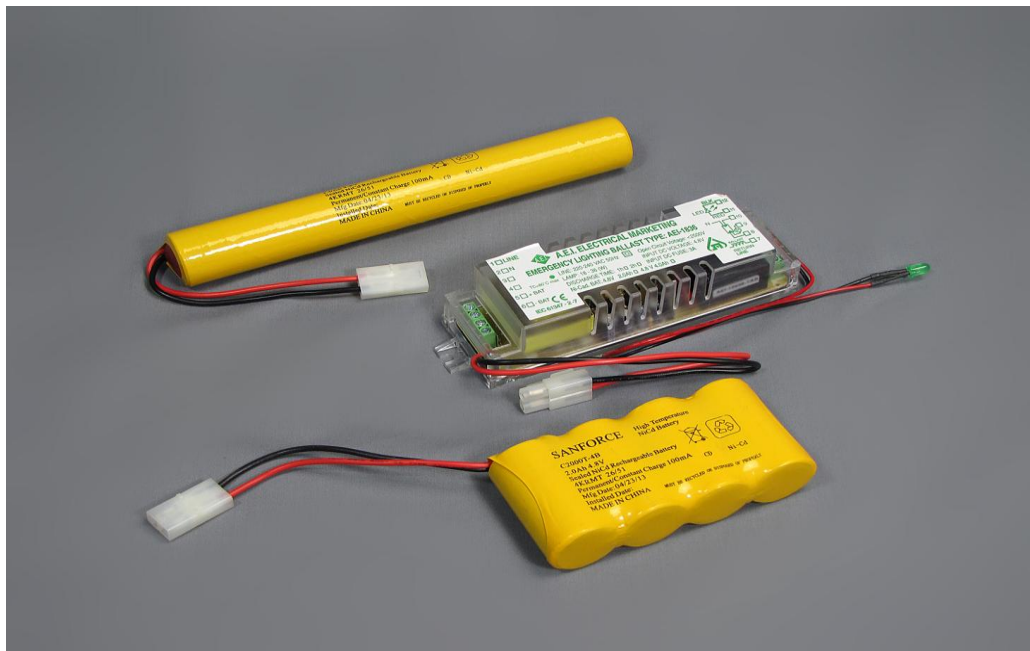




שיווק ואספקה בע"מ
שלטי יציאה ותאורת חירום

ממיר לתאורת חירום AEI – 1836

- ממיר לתאורת חירום בלבד עבור נורות פלורסנט בשילוב עם משנק מגנטי או משנק אלקטרוני.
- הדלקה מהירה של הנורה ללא חימום מוקדם.
- מקור המתח הפנימי להפעלת הנורה בחירום היא סוללת ניקל-קדמיום, והחיבור לממיר נעשה על ידי קונקטור חיבור מהיר.
- הממיר כולל נורת חיווי ירוקה המהווה אינדיקציה לטעינת הסוללה ולנוכחות מתח רשת.
- מעגל הטעינה הוא שנאי רשת פנימי אשר מספק זרם טעינה קבוע עם בקרת זרם למניעת טעינת יתר.
- פריקת היתר של הסוללה נמנעת על ידי מעגל בקרה אשר מפסיק את פעולת הממיר כאשר מתח הסוללה קטן מתחת לערך המצוין על ידי יצרן הסוללה. פעולת Cut-Off לסוללות.
- הממיר מופעל באופן אוטומטי כאשר מתח הרשת נפסק, והוא מספק את האנרגיה לנורה באמצעות הסוללה.
- עם חזרת מתח הרשת מופסקת פעולת הממיר, הסוללה מתחילה להטען מחדש והנורה חוזרת למצב הזנה מהרשת על ידי ממסר פנימי דו-קוטבי.
- הממיר מזווד בקופסת פלסטיק מפוליקרבונט, כך שיש בידוד כפול לממיר.



אזור התעשייה אלפי מנשה herum.co.il info@herum.co.il

טלפון: 09-7925972 נייד: 052-2448726 פקס: 09-7925640

כתובת לדואר: ת.ד. 7752 רמת גן 52176



שיווק ואספקה בע"מ
שלטי יציאה ותאורת חירום

נתונים טכניים:

דגם	AEI 1836
מתח הזנה	220-240VAC 50Hz
מתאים לנורות	18-36w TAB, CFL
סוללה	Ni-Cad4.8 V 2Ah
זמן טעינה	24 שעות
זמן פריקה בחירום	(1) 60 דקות לנורה 36W (2) 80 דקות לנורה 18W
עוצמת אור בחירום	(1) 750 לומן (25%) (2) 450 לומן (33%)
זרם פריקה מהסוללה	(1) 1.8A לנורה 36W (2) 1.3A לנורה 18W
מתח עבודה של הממיר	3.2V - 5.6V
תדר עבודה של הממיר	עם נורה 35KHz
טמפרטורת סביבה	45°C - 65°C
מרחק מקסימלי בין הנורה לממיר	1.5 מטר
שטח חתך של החוטים (במהדקים של ממיר)	0.75 ממ ² עד 1.5 ממ ²

הוראות חיבור חשמלי של הממיר:

1. חבר לממיר את הפזה הקבועה של מתח הרשת למהדק LINE ,
ואת האפס של מתח הרשת למהדק N
2. חבר את הנורה המשנק והסטרטר לממיר בהתאם לשרטוט.
3. חבר את הסוללה לממיר באמצעות הקונקטור.

הוראות חיבור והפעלה ראשונית:

1. הטען את המצבר על ידי חיבור לרשת החשמל.
2. וודא שנורית ה-LED הירוקה דולקת.
3. המתן 20 דקות, נתק את הממיר ממתח הרשת, ובדוק שנורת החירום נדלקת לזמן קצר.
4. הערה: לאחר חיבור ראשוני יש לבצע שלושה מחזורי טעינה ופריקה על מנת להגיע לקיבול מלא של הסוללות.

הוראות בדיקה ואחזקה:

1. הטען את סוללת הממיר לפחות למשך 24 שעות.
לאחר הטעינה נתק את מתח הרשת וודא שנורת החירום דולקת לפחות את הזמן הנתון בטבלה.
2. במידה והנורה לא דולקת את הזמן הנקוב – יש להחליף את הסוללות.
3. בצע את הבדיקה בסעיף 1 פעם אחת לכל שלושה חודשים.
3. במקרה של תקלה בממיר, אין להחליף רכיבים כולל הנורית לד הירוקה והנתיך שעל המעגל. יש להחליף את כל הממיר כיחידה אחת.

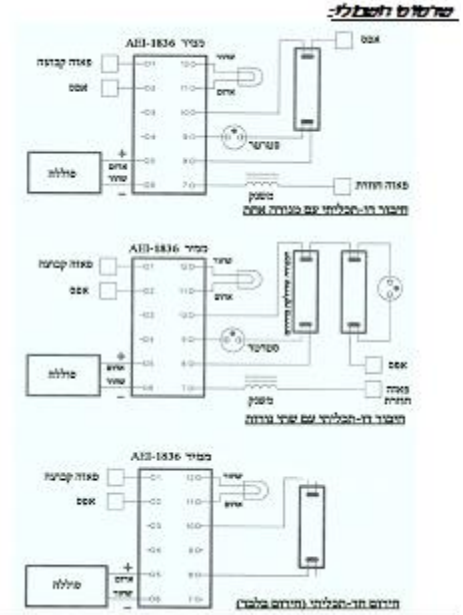
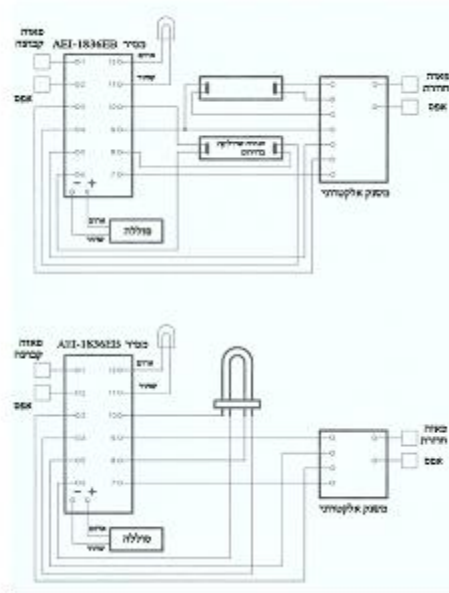
אזור התעשייה אלפי מנשה info@herum.co.il herum.co.il

טלפון: 09-7925972 נייד: 052-2448726 פקס: 09-7925640

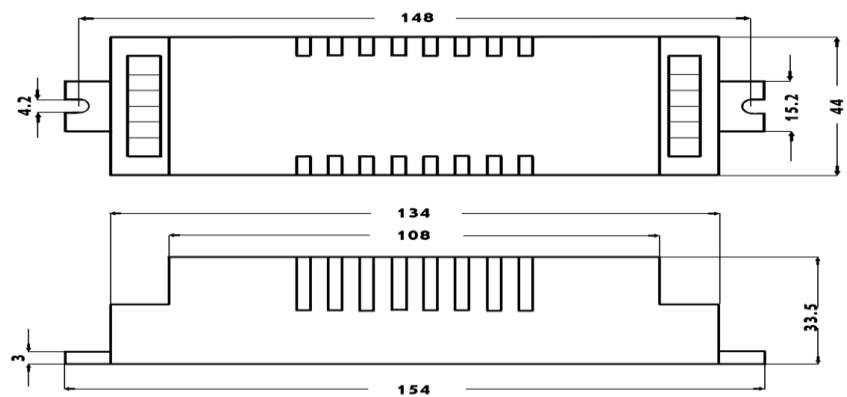
כתובת לדואר: ת.ד. 7752 רמת גן 52176



שיווק ואספקה בע"מ
שלטי יציאה ותאורת חירום



מידות מכניות במ"מ:



אזור התעשייה אלפי מנשה herum.co.il info@herum.co.il

טלפון: 09-7925972 נייד: 052-2448726 פקס: 09-7925640

כתובת לדואר: ת.ד. 7752 רמת גן 52176